

# *Tableau de bord statistique du secteur et portraits d'acteurs*

Mercredi 7 mars 2012



# Les services à la personne : chiffres-clé

## L'observatoire BIPE-ANSP 2009-2012

- **4,5 millions de ménages bénéficiaires** au cours de l'année 2011

*Soit 17% des ménages français  
13% hors assistants maternels*

- **1,9 million de salariés** au cours de l'année 2011

*Equiv. 900 000 ETP, soit 4% des ETP  
de l'ensemble de l'économie française*

- **1,82 milliard d'heures prestées** au cours de l'année 2011, *soit une VA de 17,6 milliards d'€, 1% du PIB*

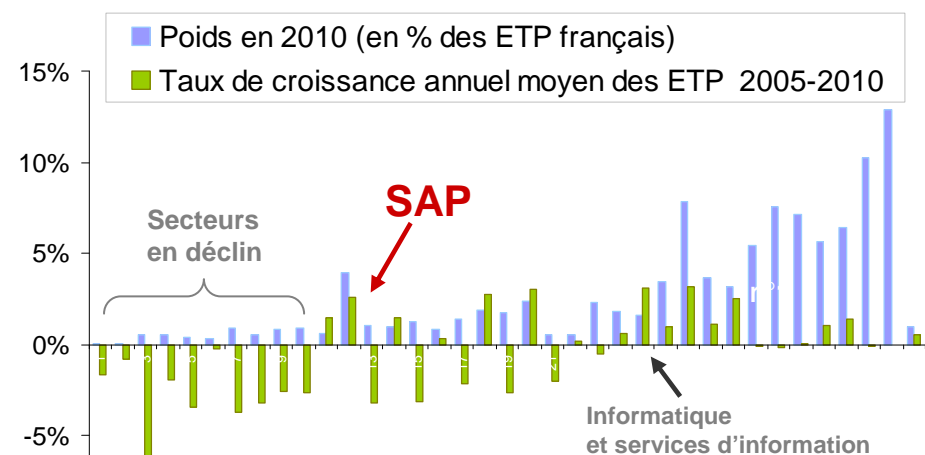
- **27 300 organismes** de services à la personne  
*Dont 14 200 établissements collectifs  
Soit CA voisin de 4,2 milliards € HT*

- 2,6 millions de particuliers-employeurs à dom.  
+ 800 000 particuliers utilisateurs des seuls services des organismes (OSP)  
= **3,4 millions** de ménages bénéficiaires à dom.
- 1,1 million d'employeurs d'assistants maternels

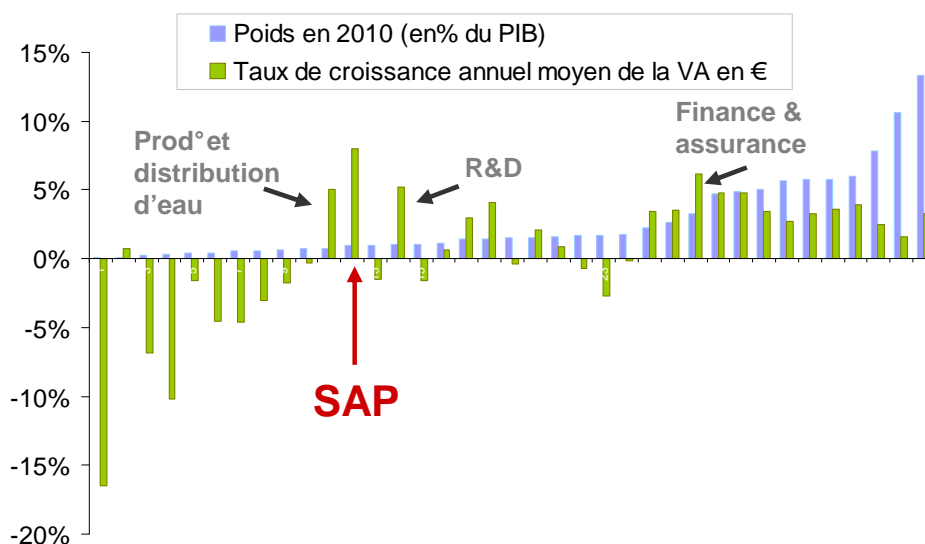
- 970 000 salariés des seuls particuliers-employeurs  
+ 170 000 salariés des seuls OSP  
+ 440 000 salariés alternant ou cumulant les deux statuts (emploi direct / prestataire)  
= **1,6 million** de salariés intervenant à domicile, *soit 560 000 ETP*
- 340 000 assistants maternels

Source: BIPE d'après IRCEM, ACOSS, DARES,  
Observatoire économique BIPE-ANSP 2011, Baromètre  
BIPE-ANSP Printemps & automne 2011

# Un bon niveau de performance par rapport aux différents secteurs de l'économie française

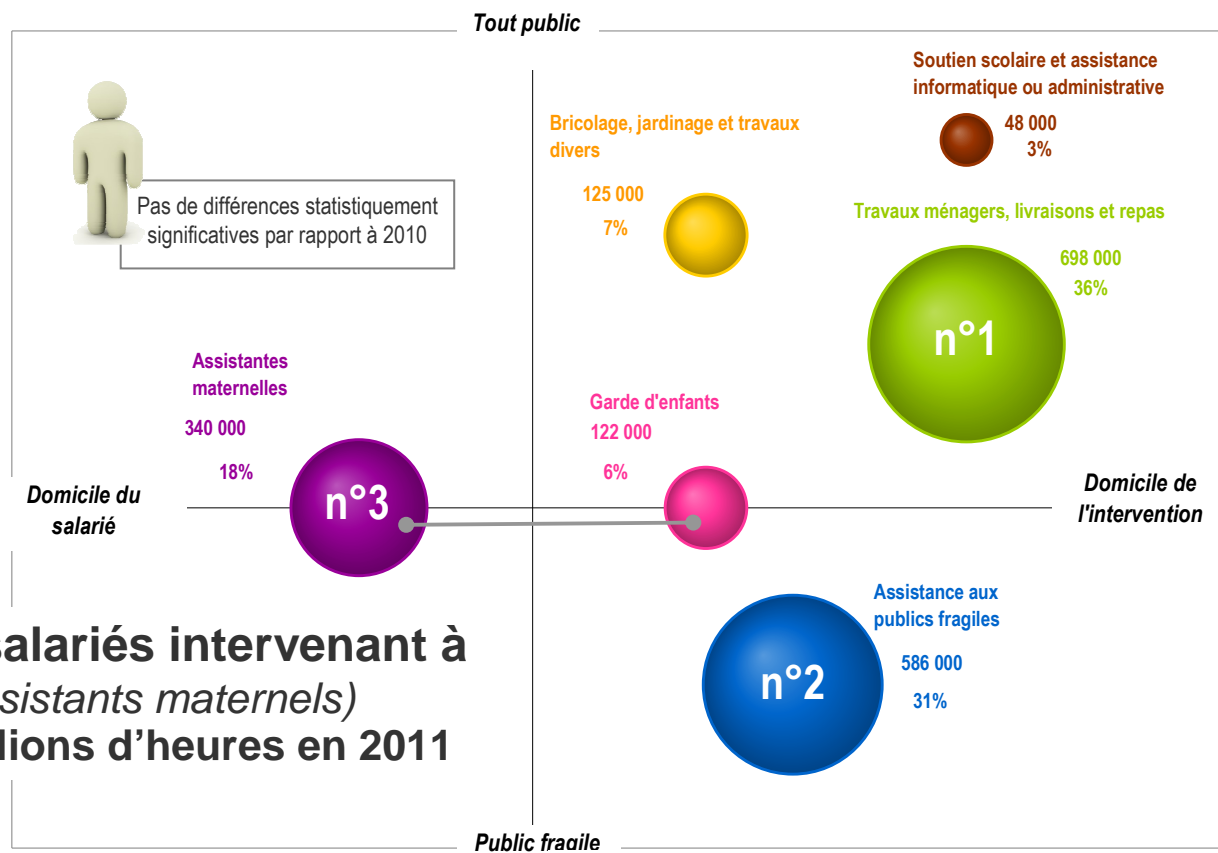


- En ETP : les SAP sont le 9<sup>e</sup> secteur de l'économie et ont eu le 5<sup>e</sup> plus fort taux de croissance annuel moyen depuis 2005 avec un début de période très dynamique



- En VA : les SAP sont le secteur de l'économie française ayant connu le plus fort taux de croissance annuel moyen depuis 2005

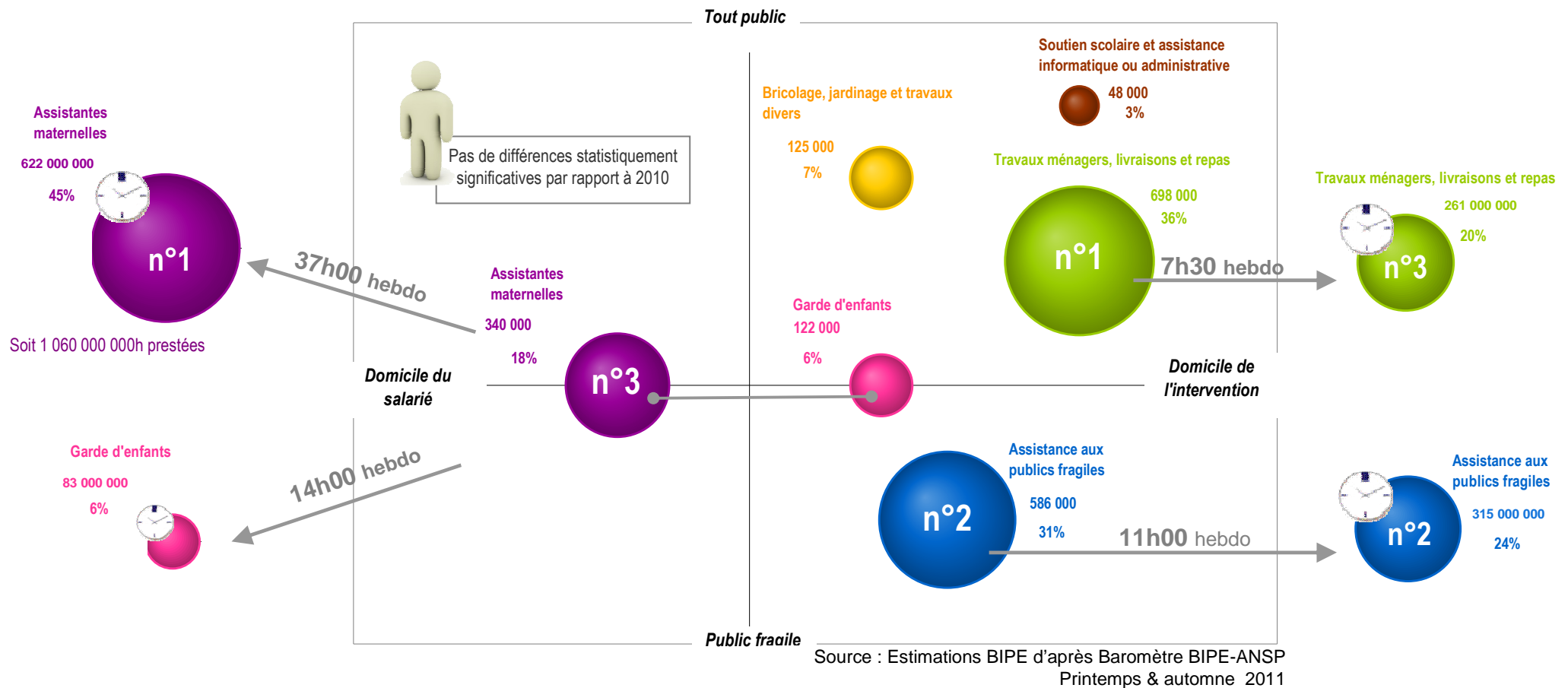
# 1 919 000 salariés au cours de l'année autour de trois grands domaines d'activité ont presté 1,82 milliard d'heures en 2011



**1,6 millions de salariés intervenant à domicile (hors assistants maternels) ont presté 760 millions d'heures en 2011**

Source : Estimations BIPE d'après Baromètre BIPE-ANSP Printemps & automne 2011

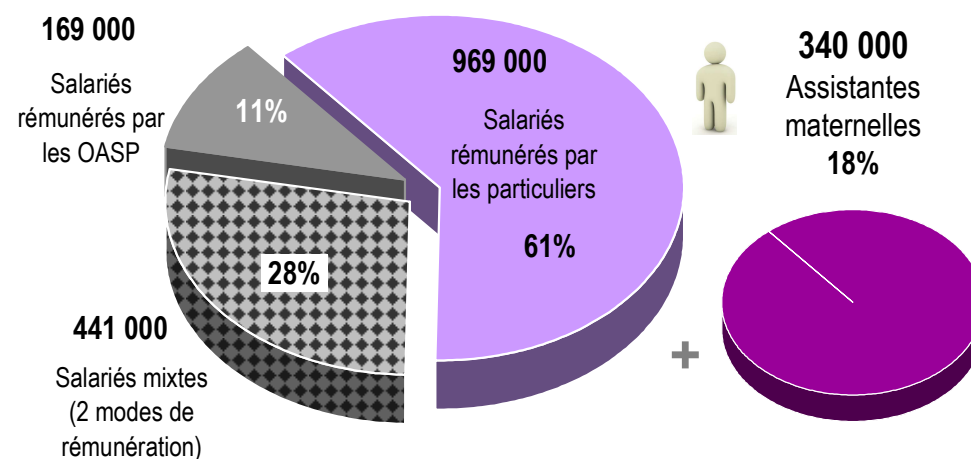
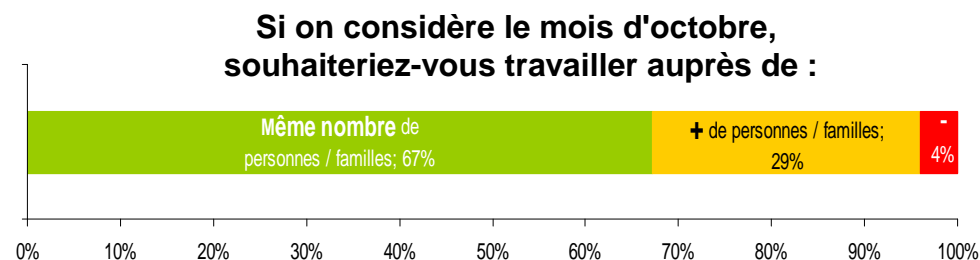
# 1 919 000 salariés au cours de l'année autour de trois grands domaines d'activité ont presté 1,82 milliard d'heures en 2011



# Les emplois sont centrés sur le secteur des SAP du fait du cumul intra-sectoriel d'activités et d'employeurs

- 35% des salariés exercent au moins deux types d'activité de SAP
- **Des emplois du temps construits :** 3,8 bénéficiaires en moyenne, 1,4 OSP employeur en moyenne, 12% de salariés à temps plein
- 28% des salariés à domicile cumulent emploi direct et emploi en organisme
- 15% des salariés exercent aussi dans un autre secteur économique

**40% en emploi équivalent en structure collective, soit 6% des salariés des SAP à domicile (assistants maternels inclus)** ▶



# Un secteur contribuant à la vie professionnelle d'actifs qui seraient sinon moins bien positionnés sur le marché du travail

- Avant tout des femmes (91%)

77% parmi les employés français

48% parmi l'ensemble des actifs français

- Assez âgées (46 ans en moyenne)

41 ans pour les employées françaises

40 ans pour l'ensemble des actifs français

- Pour certaines peu diplômées

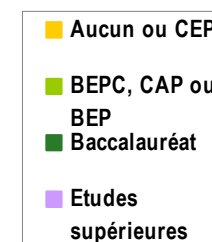
16% des actifs français occupés

20% des employées françaises

Ensemble (assistantes maternelles incluses)

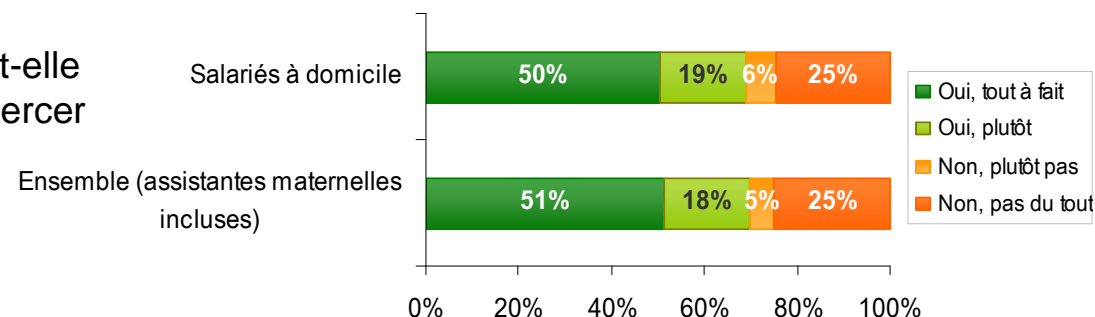


Assistance aux publics fragiles : 25% / Garde d'enfants : 21%



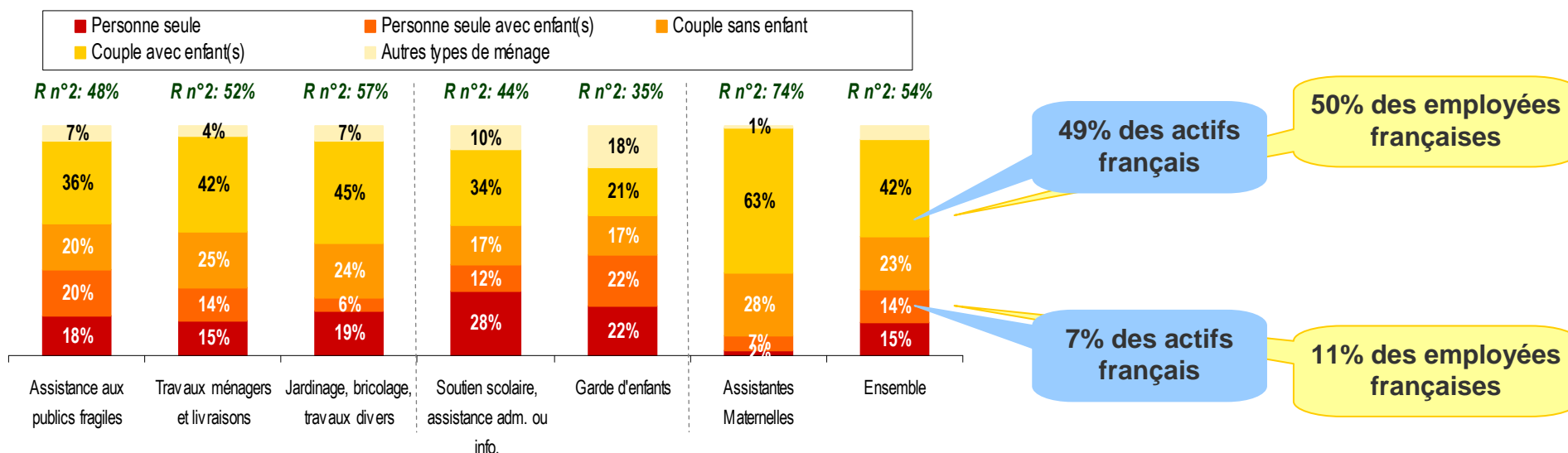
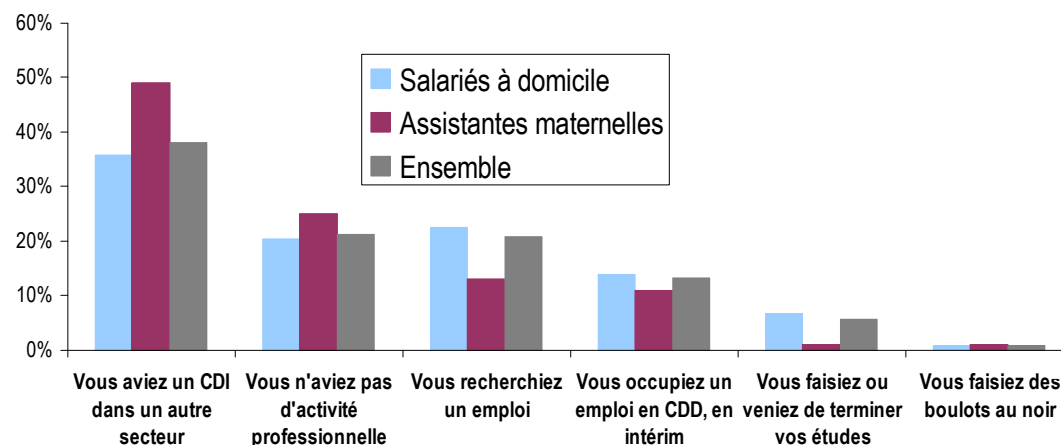
26% détiennent un titre professionnel

Cette formation vous a-t-elle bien préparé(e) pour exercer dans ce secteur ?



# Des emplois dont l'enjeu est de permettre de concilier vie familiale et vie professionnelle et/ou de reprendre une activité

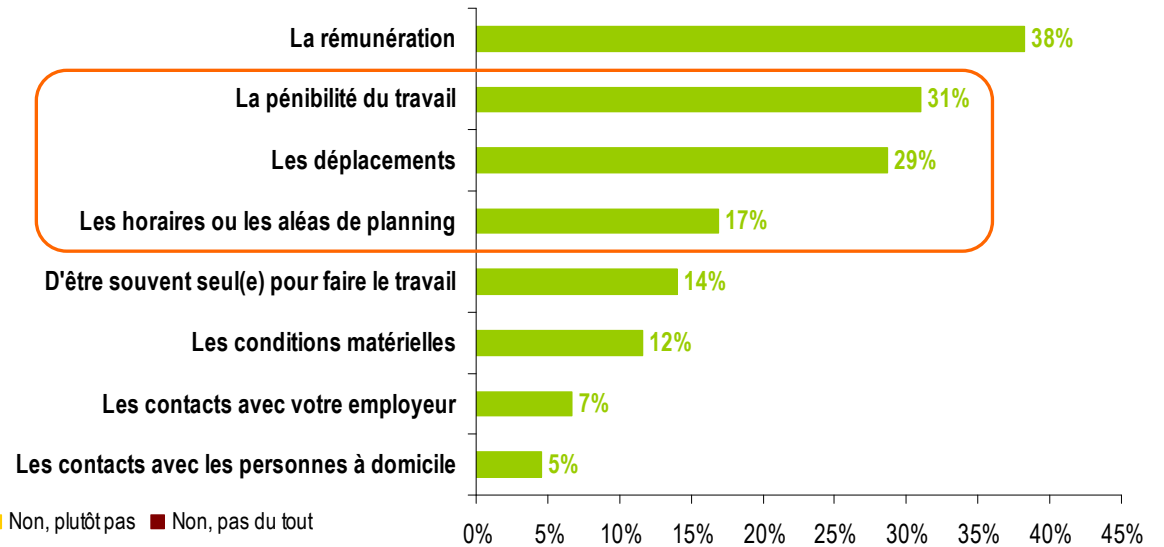
- Avant de débuter dans les SAP, quelle était votre situation ?
- Structure des ménages des salariés des SAP



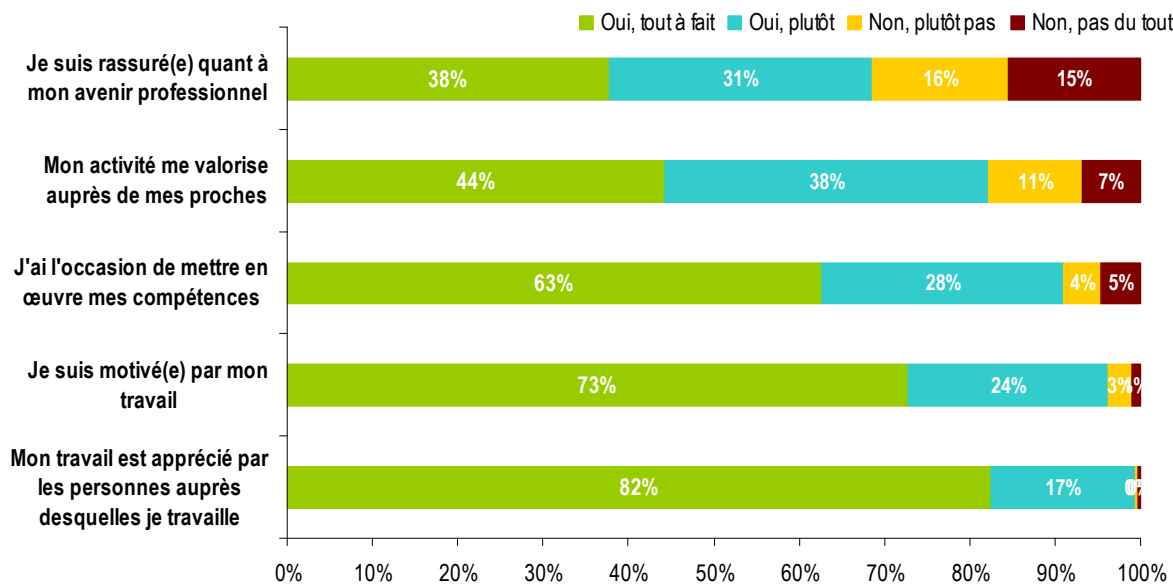


# Des salariés motivés et impliqués exposés à une certaine pénibilité du travail, valorisant la dimension relationnelle des activités

- Ce qui pose problème au quotidien



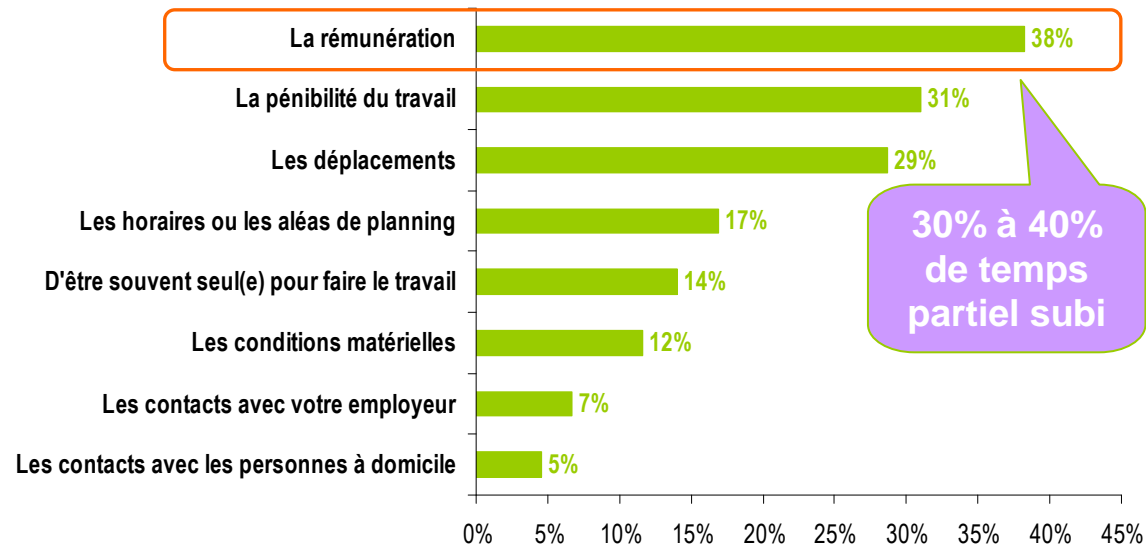
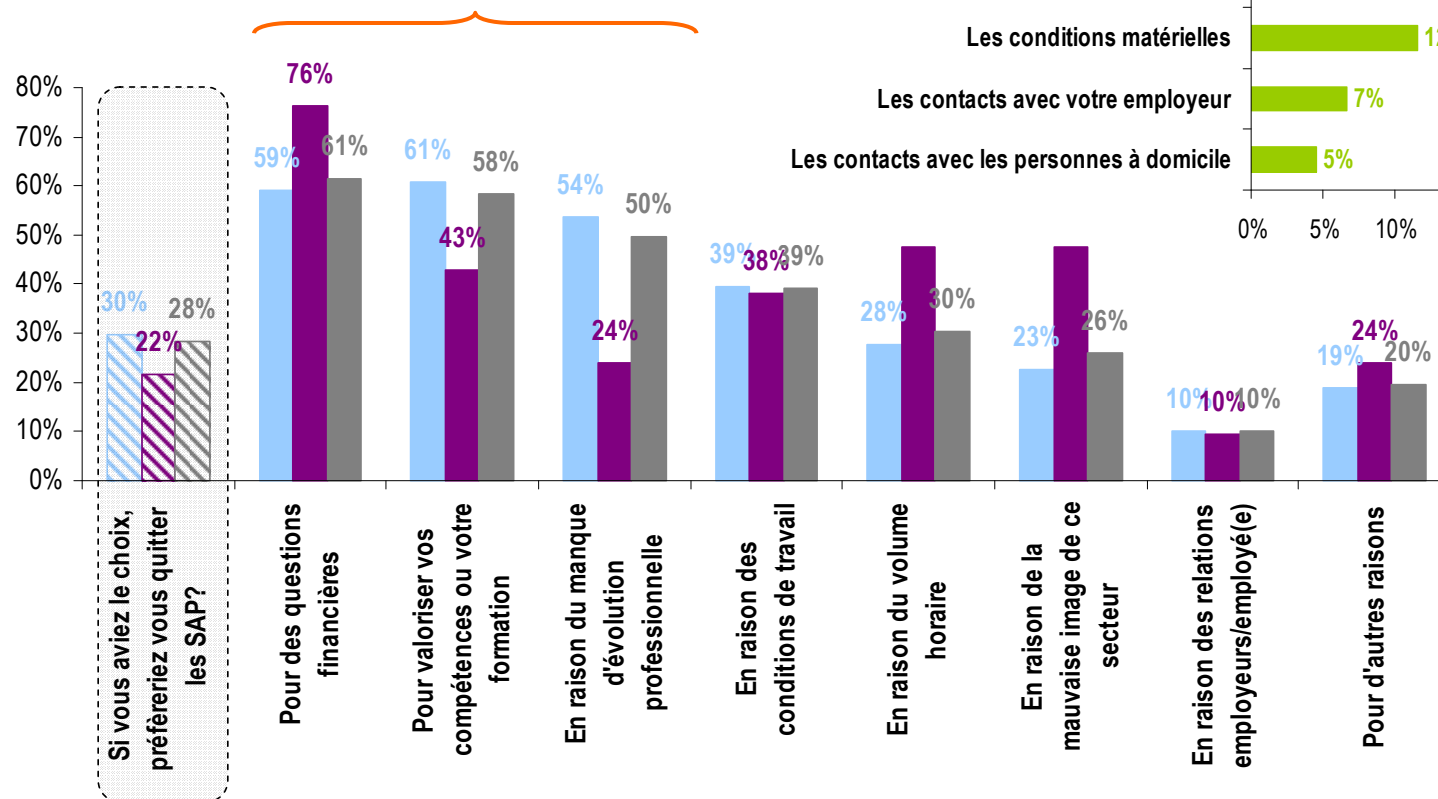
- Des éléments de gratification prof. :



1 salarié sur 2 se retrouve tout à fait dans la notion de « services à la personne » et 90% globalement

# Deux vrais bémols : la rémunération liée pour une part au temps partiel subi et l'évolution professionnelle

- Ce qui pose problème au quotidien
- Ce qui incite à changer de secteur



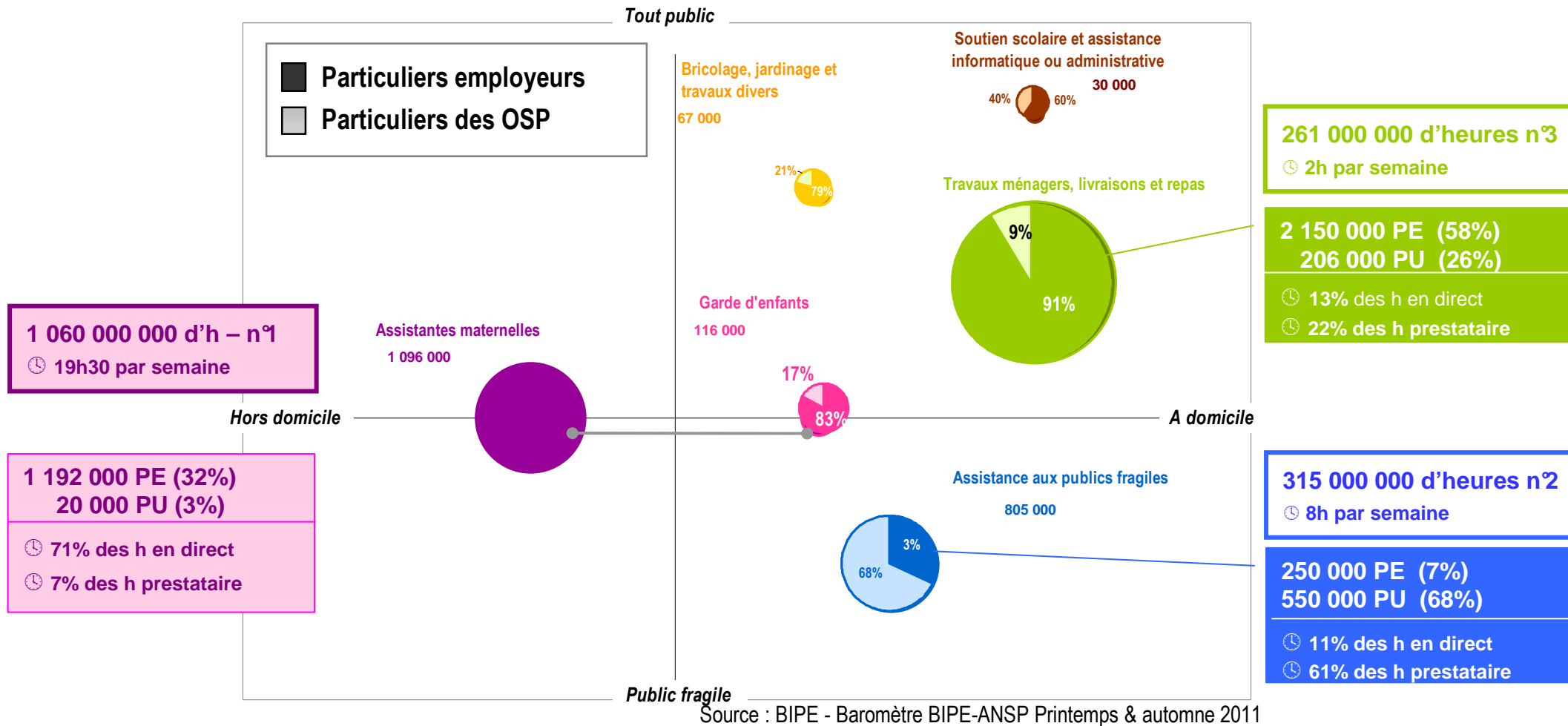
30% à 40% de temps partiel subi

28% préféreraient travailler dans un autre secteur

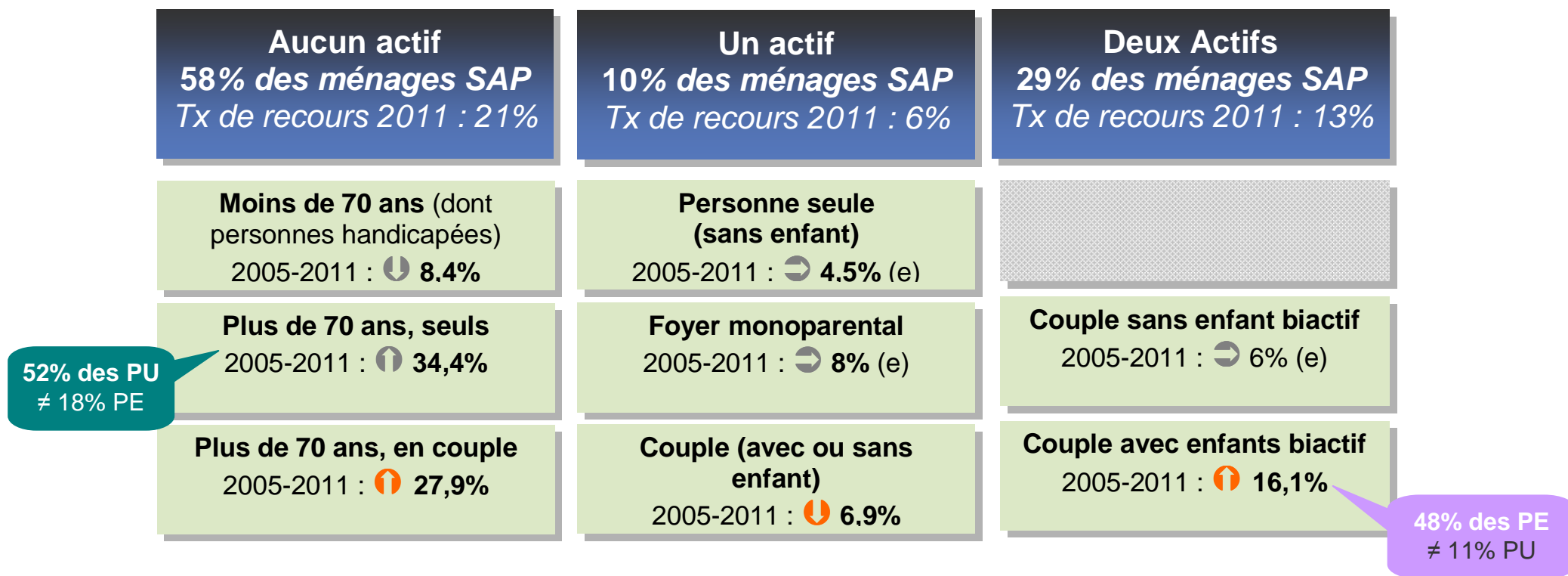
Salariés à domicile  
Assistantes maternelles  
Ensemble

# 3 675 000 particuliers-employeurs au cours de l'année + 800 000 particuliers utilisateurs s'adressant aux OSP

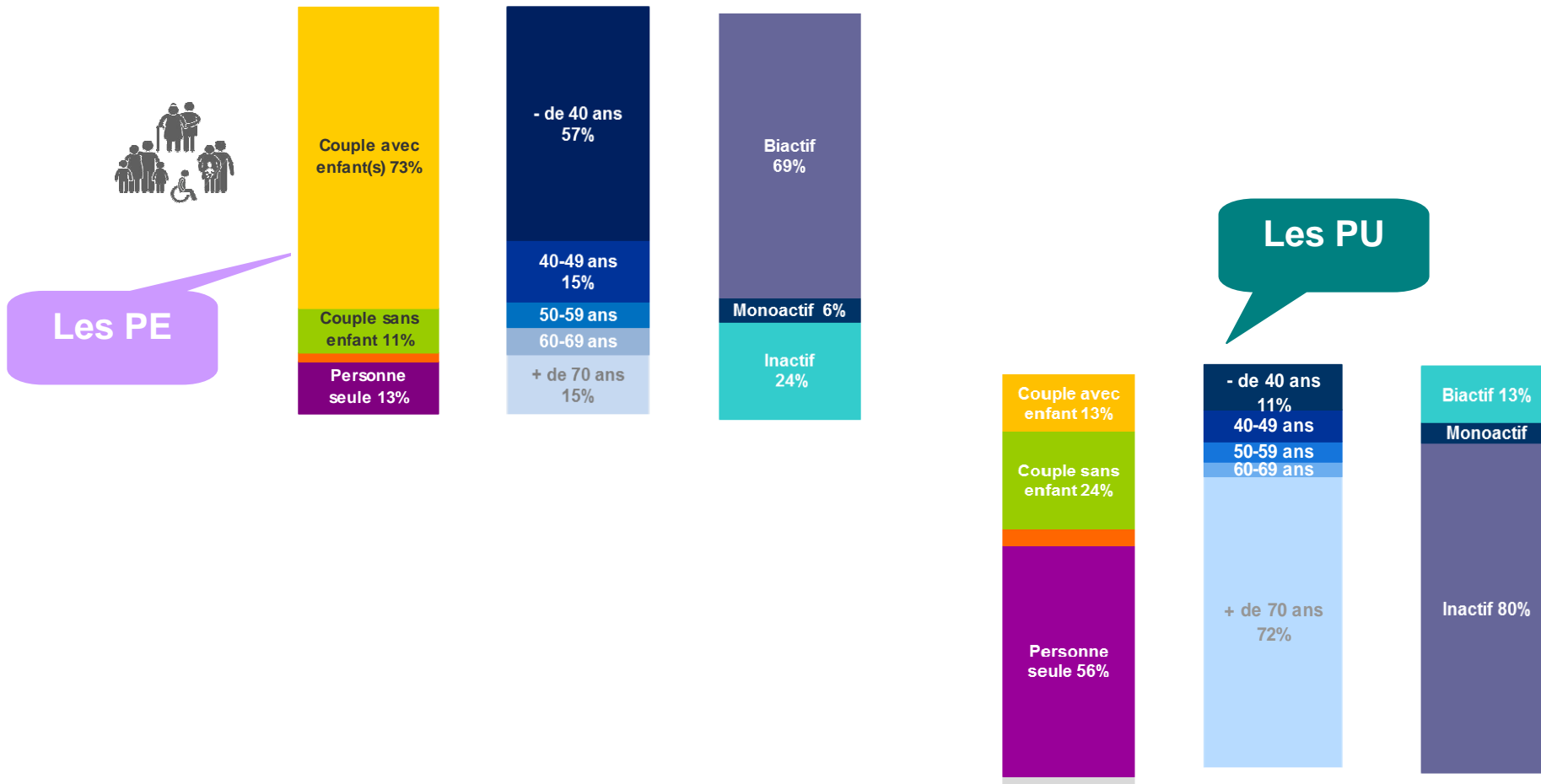
## 4,5 millions de ménages bénéficiaires en 2011



# 13% des ménages français recourent aux SAP à domicile (17% assistantes maternelles incluses) mais avec une grande diversité d'usage

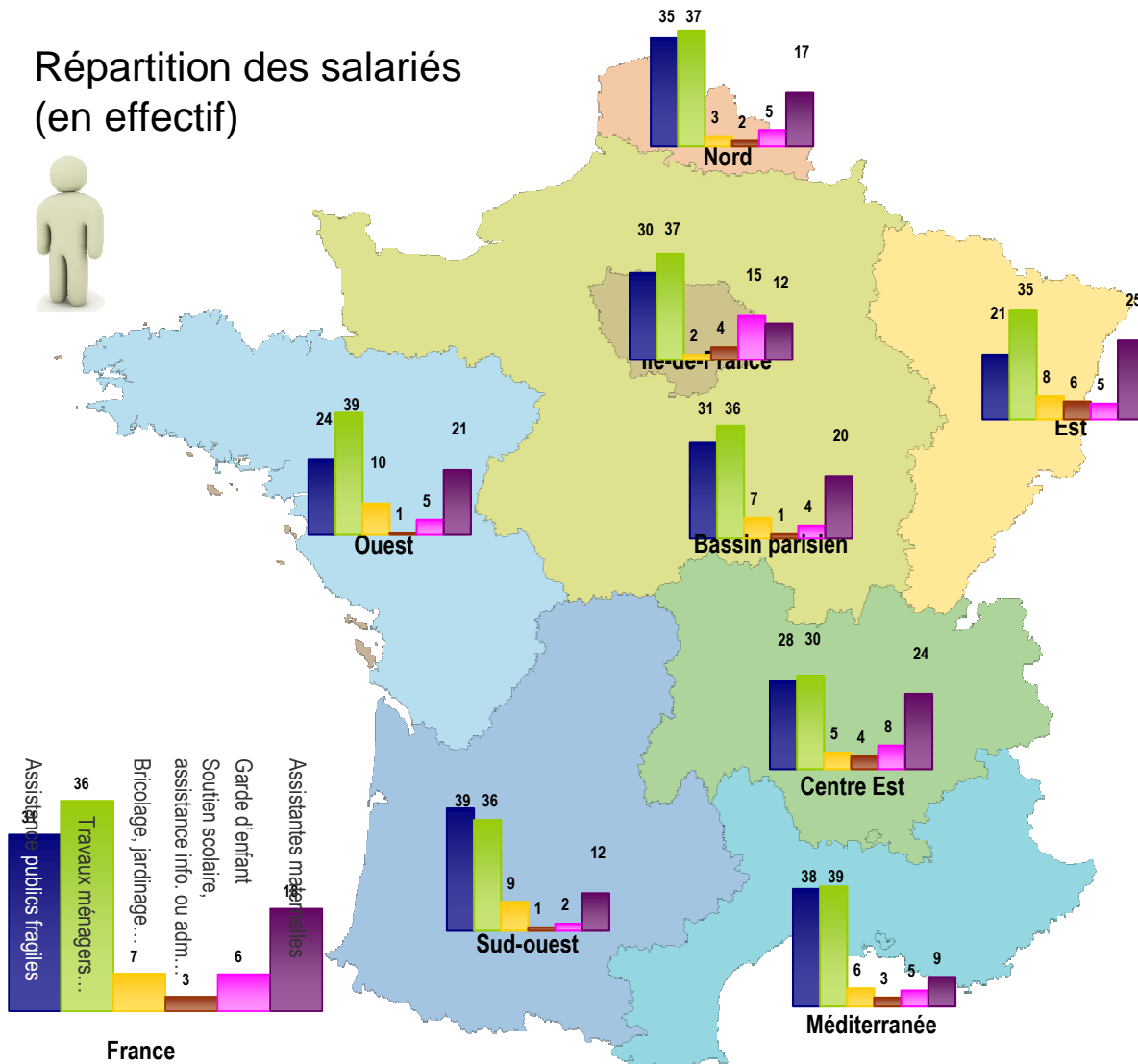


# Particuliers-employeurs *versus* particuliers utilisateurs



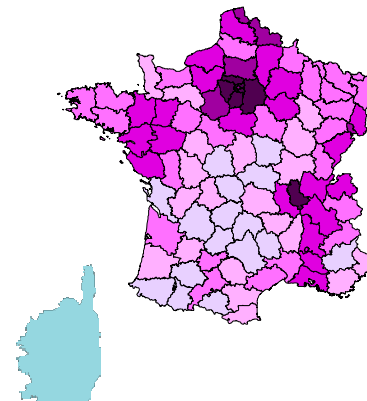
# Des écarts au sein du territoire français fonction de la démographie, des revenus, de l'offre SAP

Répartition des salariés  
(en effectif)

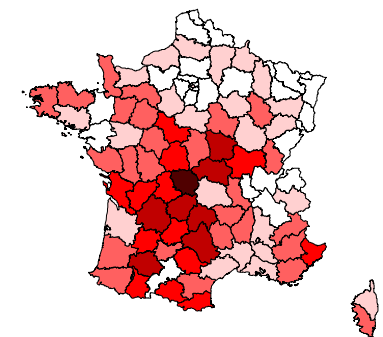


- Poids de l'assistance aux publics fragiles dans le Nord, la Méditerranée et le Sud Ouest (en salariés comme en heures prestées)
- Poids de la garde d'enfants en Ile-de-France (et plus fortement encore en heures prestées: 50% des h)

Part des moins de 5 ans



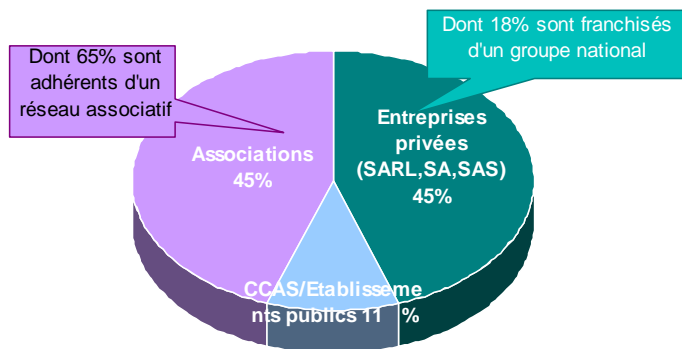
Part des plus de 80 ans



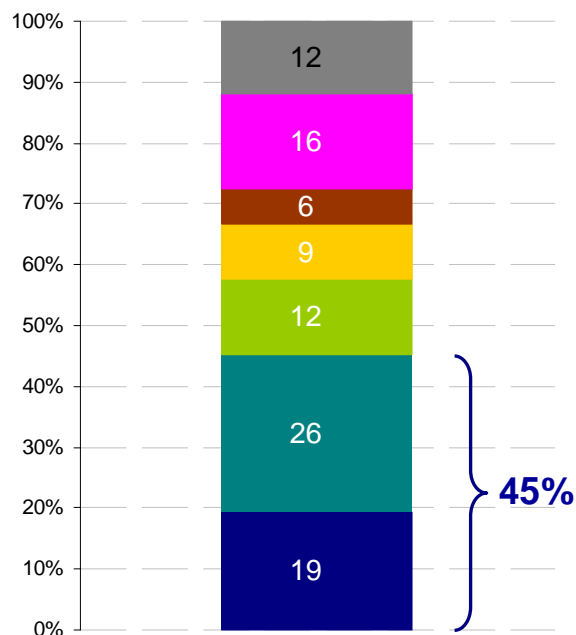
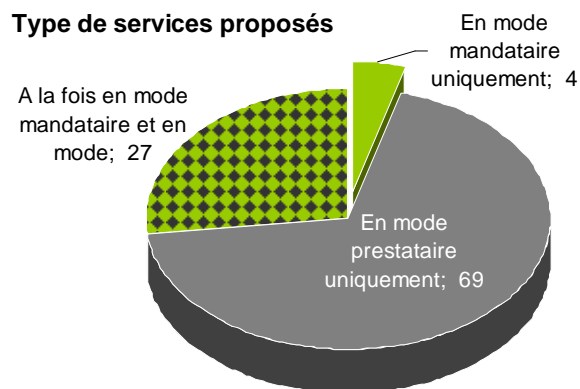
# Les OSP

## L'importance de l'assistance aux publics fragiles

Statut des OSP



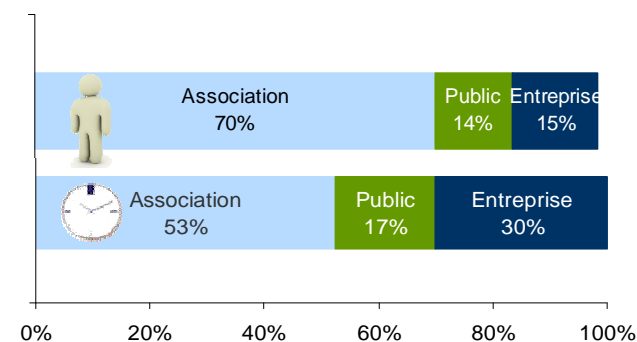
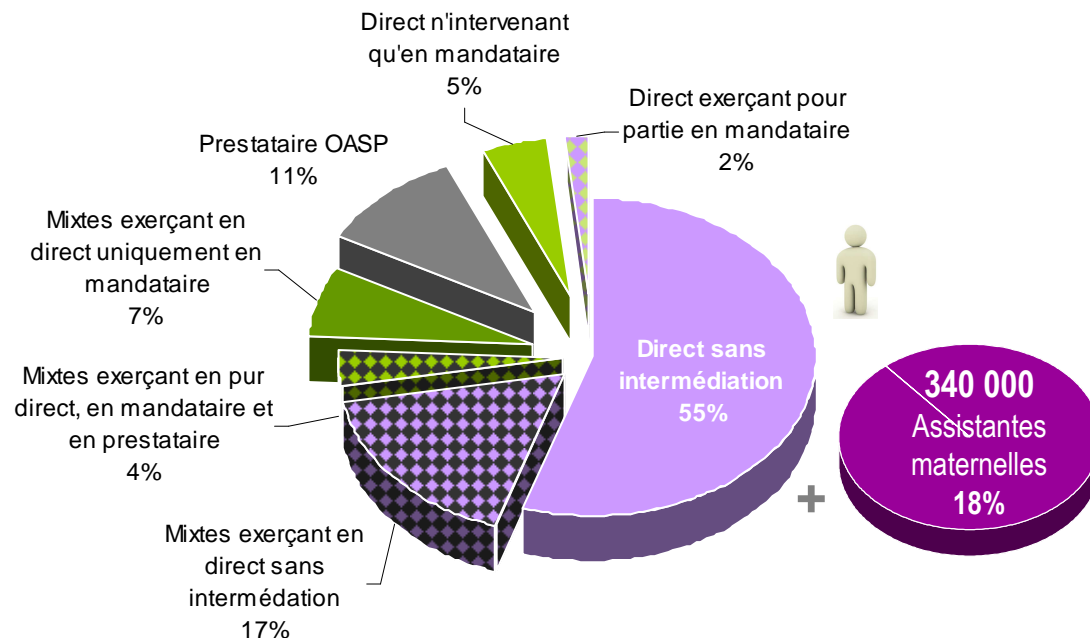
Type de services proposés



- Généralistes, ayant 2 à 5 activités diverses
- Garde d'enfants & 1 ou 2 activités connexes (soutien scolaire, assistance aux publics fragiles, ménage)
- Soutien scolaire et/ou Assistance informatique ou administrative à domicile (monoactivité)
- Jardinage, bricolage, surveillance du domicile... (monoactivité)
- Travaux ménagers, livraison ou préparation des repas (monoactivité)
- Assistance aux publics fragiles & Travaux ménagers et/ou jardinage... (2 ou 3 activités)
- Assistance aux publics fragiles (monoactivité)

# 45% des salariés à domicile passent par un OSP & les assistantes maternelles (18%) bénéficient de structures relais

- 45% des salariés à domicile interviennent avec un OSP en mode prestataire ou mandataire, pour tout ou partie de leur emploi
- 23% des salariés à domicile n'interviennent qu'avec un OSP en prestataire ou mandataire
- 18% des salariés à domicile réalisent tout ou partie de leurs heures en mandataire
- 55% des intervenants des SAP sont des salariés des particuliers, sans intermédiaire (45% si l'on tient compte des assistantes maternelles, avec des structures relais)



Source : BIPE - Baromètre BIPE-ANSP Printemps & automne 2011



# Quels indicateurs de suivi et de pilotage du secteur des services à la personne ?

- **Nombre de ménages bénéficiaires** au cours de l'année  
*Taux de recours des ménages français*
  - **Nombre de particuliers-employeurs**
  - **Nombre de bénéficiaires des OSP**
  - **Part des bénéficiaires APA/PCH**
  - **Structure familiale des ménages bénéficiaires (dont monoparentaux, personnes seules de 70 ans et plus)**
- **Nombre d'organismes**  
*Nombre de salariés des OSP*
  - **Part des salariés pas ou peu diplômés**
  - **Structure des ménages des salariés SAP**
  - **Part du temps plein / temps partiel subi**
  - **Taux horaire net**
- **Nombre de salariés** au cours de l'année 2011 (en effectifs)  
*En équivalent temps plein (ETP)*
  - **Suivi des mesures publiques**
  - **Exonérations de charges sociales par type de bénéficiaires (en €)**
  - **Crédit d'impôts (en €)**
- **Nombre d'heures prestées** au cours de l'année  
*Part des heures exonérées*  
*Valeur Ajoutée du secteur*  
*CA des organismes*

NB. Indicateurs à décliner par domaine d'activité

# 15% des salariés des SAP travaillent dans un autre secteur d'activité

